

À la découverte du Groenland (13 janvier 2026)

FICHE PÉDAGOGIQUE

i De quoi est-il question ? Du Groenland, cet immense territoire qui appartient au Danemark, et que les États-Unis voudraient bien ajouter à leur territoire.

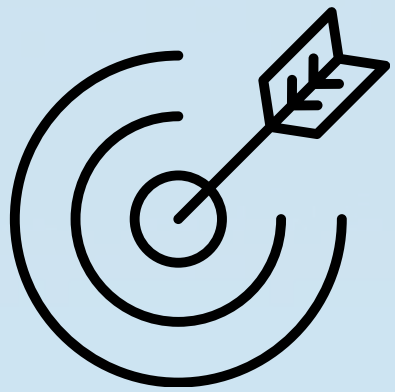
👤 De qui est-il question ? Du président américain, Donald Trump, mais surtout des quelque 57 000 Groenlandais qui vivent sur l'île.

🌍 Où cela se déroule-t-il ? Au Groenland, qui est situé dans le nord de l'océan Atlantique et de l'océan Arctique.

📅 Quand cela a-t-il eu lieu ? Il a beaucoup été question du Groenland dans l'actualité la semaine dernière.

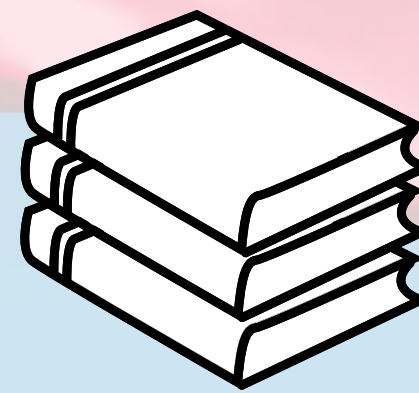
? Pourquoi c'est important ? Parce que le Groenland joue un rôle clé pour le climat, les ressources naturelles et la compréhension des grands enjeux du monde.

🎯 Pour cette activité, ton objectif sera d'en apprendre un peu plus sur le Groenland.



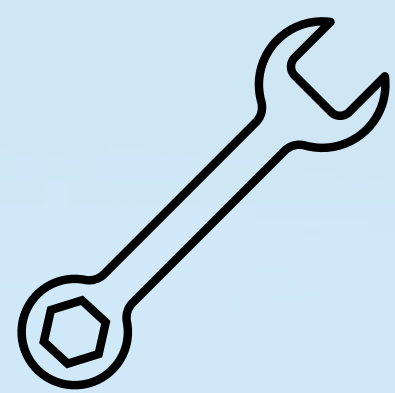
OBJECTIFS

- Situer le Groenland sur une carte du monde.
- Identifier ses principales caractéristiques géographiques.
- Comparer la superficie du Groenland à celle d'autres grandes îles.
- Utiliser une carte et une échelle pour estimer des distances.
- Comprendre pourquoi la position du Groenland est stratégique.



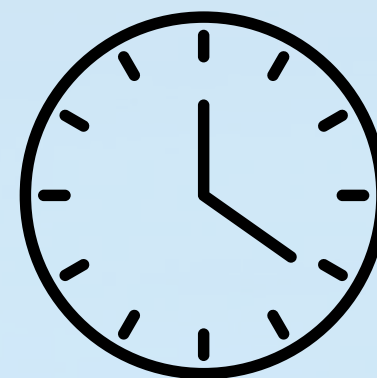
MATIÈRES

- **Univers social**
 - Géographie du monde
 - Lecture de cartes
 - Enjeux territoriaux
- **Mathématique**
 - Mesure de distances
 - Estimation à l'aide d'une échelle
- **Français**
 - Lecture de courts textes
 - Compréhension de l'information



COMPÉTENCES

- Lire et interpréter des cartes géographiques
- Rechercher et sélectionner de l'information pertinente
- Comparer des territoires à l'échelle mondiale
- Justifier une réponse à l'aide de données observées
- Développer une réflexion critique sur des enjeux actuels



DURÉE

- Environ 60 minutes



POUR DÉBUTER

- Observer le titre de l'activité.
- Situer le Groenland sur une carte du monde.
- Discuter brièvement :
 - As-tu déjà entendu parler du Groenland ?
 - Selon toi, où se situe-t-il ?
 - À quoi ressemble ce territoire ?

À la découverte du Groenland (13 janvier 2026)



FICHE PÉDAGOGIQUE

QUESTIONS ET RÉPONSES

ÉTAPE 1 — Une île à découvrir. Observation de vidéos et consultation de sources fiables pour situer le Groenland et décrire son territoire.

- **Q1 — Dans l'hémisphère nord**
- **Q2 — Au Danemark**
- **Q3 — C'est un vaste territoire couvert de glace**

ÉTAPE 2 — Une île aux dimensions incroyables. Recherche d'informations sur Wikipédia ou Vikidia et remplissage d'un tableau comparatif des cinq plus grandes îles du monde.

Réponses attendues :

- **Groenland — 2 130 800 km² — Danemark**
- **Nouvelle-Guinée — 821 400 km² — Indonésie et Papouasie-Nouvelle-Guinée**
- **Bornéo — 748 200 km² — Indonésie, Malaisie et Brunei**
- **Madagascar — 587 000 km² — Madagascar**
- **Île de Baffin — 507 000 km² — Canada**

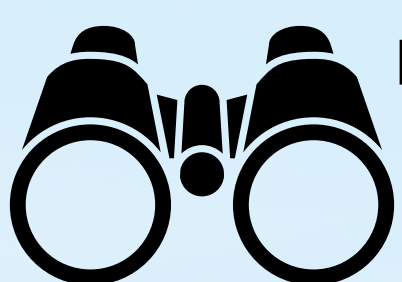
ÉTAPE 3 — Une île, un carrefour. Mesure de distances à partir d'une carte polaire et réflexion sur la position stratégique du Groenland.

- **Q4 — Distance Groenland – pôle Nord : environ 800 km**
- **Q5 — Distance Groenland – États-Unis : environ 2 700 km**
- **Q6 — Distance Groenland – Danemark : environ 3 000 km**
- **Q7 — Distance Groenland – Russie : environ 3 700 km**



POUR FINIR

- Écris trois informations importantes que tu as apprises sur le Groenland.
- Vrai ou faux. Indique si les affirmations suivantes sont vraies ou fausses :
 - Le Groenland est un continent.
 - Le Groenland est rattaché au Danemark.
 - Le Groenland est situé près du pôle Nord.
- Un mot pour résumer
 - Choisis un mot pour décrire le Groenland (ex. : froid, immense) et explique ton choix en une phrase.



POUR ALLER PLUS LOIN

 1 jour, 1 actu. C'est où le Groenland ?

https://youtu.be/0ZO3Jq-Cy98?si=B5q_3T224v_eryLP





À la découverte du Groenland (13 janvier 2026)

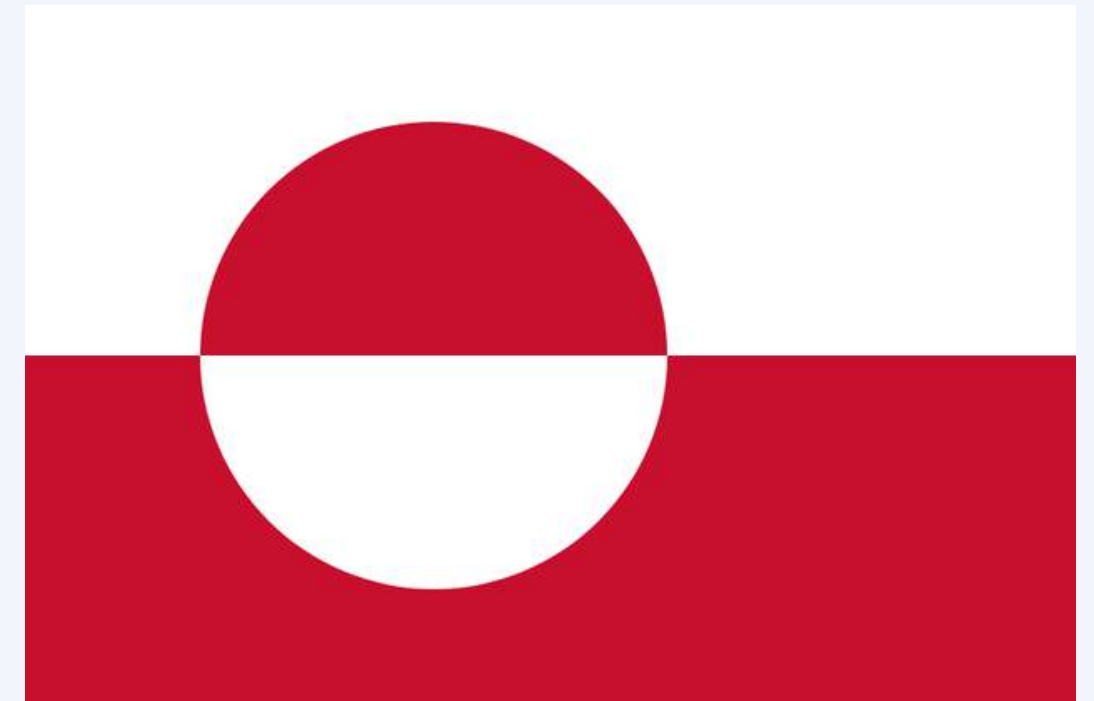


Le drapeau du Groenland

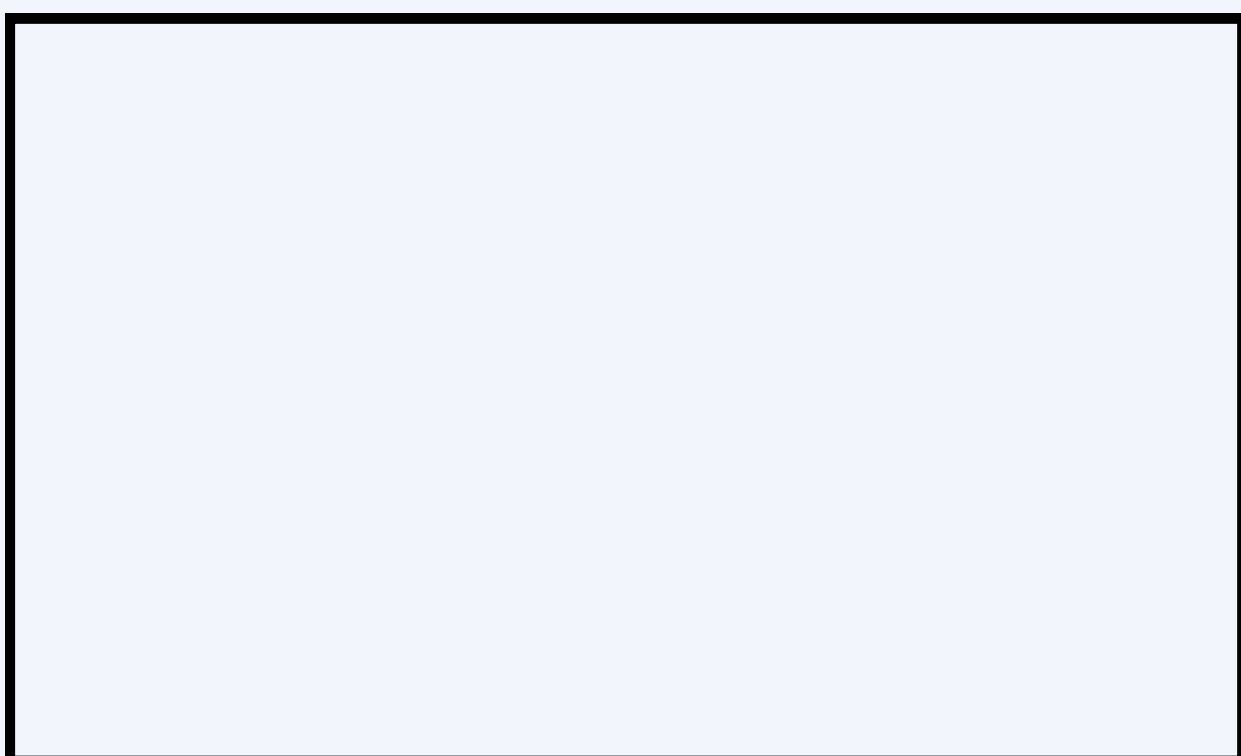
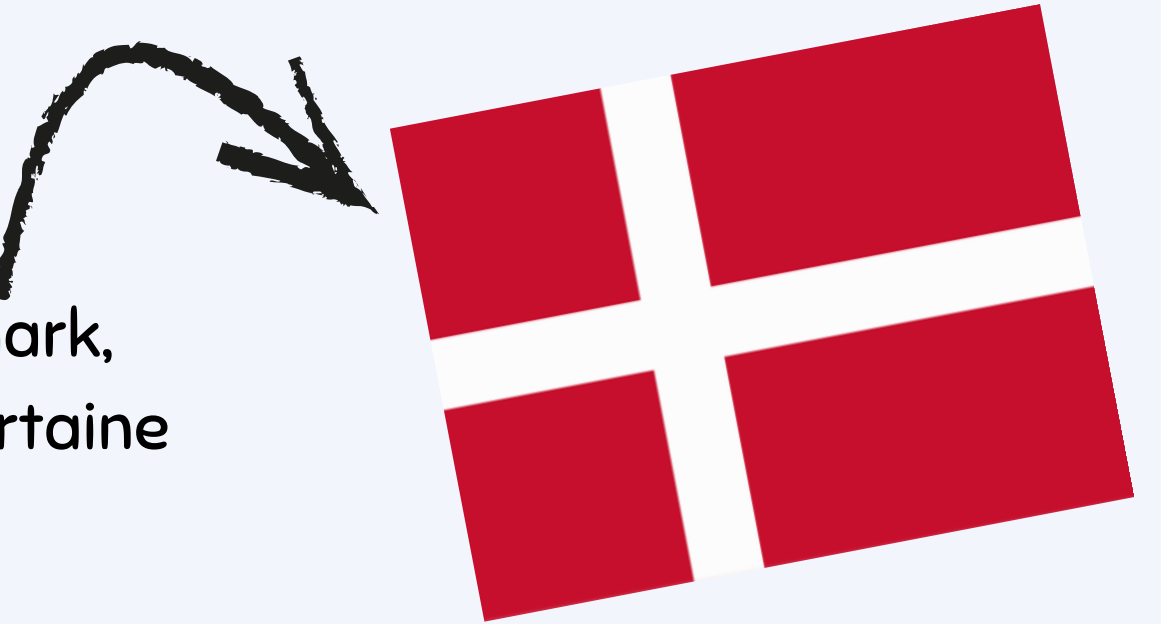
Voici le drapeau du Groenland ! Il a été conçu par l'artiste groenlandais Thue Christiansen. Il a été adopté officiellement le 21 juin 1985, jour du solstice d'été, le moment où le soleil de minuit est à son apogée.

Qu'est-ce qu'il représente ?

- Bande blanche (haut) : représente la calotte glaciaire et les icebergs, qui couvrent plus de 80 % du territoire.
- Bande rouge (bas) : symbolise l'océan qui entoure l'île.
- Demi-disque rouge : illustre le soleil dont la partie inférieure semble plonger dans la mer – une image forte dans un pays marqué par la nuit polaire et le retour spectaculaire de la lumière.
- Demi-disque blanc : évoque la glace flottante et les banquises.



Les couleurs rouge et blanc rappellent le lien historique avec le Danemark, mais l'absence de croix nordique affirme une identité propre et une certaine autonomie politique.



Tu en connais maintenant beaucoup plus sur le Groenland ! Si on te demandait d'imaginer un drapeau pour cette grande île, à quoi penserais-tu ? Dessine ta version du drapeau du Groenland, et explique ce qu'il signifie !

Ma version du drapeau du Groenland :

Quelques faits sur le Groenland

- 🧊 Le Groenland est recouvert de glace à plus de 80 %, et cette immense calotte glaciaire est l'une des plus grandes réserves d'eau douce de la planète.
- ☀️ Dans certaines régions, le soleil ne se couche pas pendant plusieurs semaines en été, un phénomène appelé le soleil de minuit.
- 🏙️ Malgré sa taille gigantesque, le Groenland compte moins de 60 000 habitants, ce qui en fait l'un des territoires les moins peuplés au monde.